

Комитет по образованию администрации Энгельского муниципального района  
Муниципальное общеобразовательное учреждение  
«Средняя общеобразовательная школа № 18 имени Андрея Андреевича Мыльников»  
Энгельского муниципального района Саратовской области  
413111, Саратовская область, г. Энгельс, ул. Строительная, д. 32, тел. (8453) 77 99 93

УТВЕРЖДАЮ

Директор  
МОУ «СОШ №18  
им. А.А. Мыльникова»  
М.М. Долматова  
Приказ № 320-од от  
02.09.2024г.



ПАСПОРТ ПИЩЕБЛОКА  
МОУ «СОШ N18 им А. А. Мыльникова»

Адрес месторасположения: 413111, Саратовская область, г. Энгельс, ул.  
Строительная, д. 32

телефон: (8453) 77 - 99 - 93

эл почта:

[engels18shool@mail.ru](mailto:engels18shool@mail.ru)

## Содержание

1. Общие сведения об образовательной организации:
  - численность обучающихся по возрастным группам, в том числе численность льготной категории обучающихся
2. Состояние уровня охвата горячим питанием по возрастным группам обучающихся
3. Модель предоставления услуги питания:
  - оператор питания
  - длительность контракта
4. Использование транспорта для перевозки пищевой продукции.
5. Инженерное обеспечение пищеблока:
  - водоснабжение
  - горячее водоснабжение
  - отопление
  - водоотведение
  - вентиляция помещений
6. Проектная мощность (план-схема расположения \помещений) пищеблока
7. Материально-техническое оснащение пищеблока
8. Характеристика помещения и оборудования, план-схема столовой
9. Характеристика бытовых помещений
10. Штатное расписание работников пищеблока
11. Форма организации питания обучающихся.
12. Перечень нормативных и технологических документов

## 1. Общие сведения об образовательной организации

Руководитель образовательной организации:

Директор: Долматова Марина Мергалиевна

Ответственный за питание обучающихся: Турутина Анна Сергеевна,  
заместитель директора по УВР

Численность педагогического коллектива: 76 человек

Количество классов по уровням образования: 51

№	Классы	Количество классов	Численность обучающихся, всего чел.	В том числе льготной категории, чел.
	1 класс	5	131	
	2 класс	5	148	
	3 класс	5	151	
	4 класс	6	146	
	5 класс	6	156	13
	6 класс	5	164	34
	7 класс	5	130	22
	8 класс	6	152	16
	9 класс	6	173	22
0	10 класс	1	28	2
1	11 класс	1	30	1
того		51	1409	110

## 2. Охват горячим питанием по возрастным группам обучающихся

### 2.1 Охват одноразовым горячим питанием по возрастным группам обучающихся:

№	Контингент по группам обучающихся	Численность, чел.	Охвачено горячим питанием	
			Количество, чел.	% от числа обучающихся
1	Учащиеся 1-4 классов	576	576	1000/0
	в т.ч. учащиеся льготных категорий			
2	Учащиеся 5-8 классов	602	157	260/0

	в т.ч. учащиеся льготных категорий	85	85	1000/0
	в т.ч. за родительскую плату	58	58	

Учащиеся 9-11 классов	231	55	280/0
в т.ч. учащиеся льготных категорий	23	23	1000/0
в т.ч. за родительскую плату	26	26	1000/0
Общее количество учащихся всех возрастных групп	1409	820	580/0
в том числе льготных категорий	110	110	1000/0

**3. Модель предоставления услуги питания**  
(столовая на сырье, столовая доготовочная, буфетно-раздаточная)

Модель предоставления питания	столовая на сырье
Оператор питания, наименование	ООО «Большая перемена»
Адрес местонахождения	413850, Саратовская область, город Балаково, улица Московская, дом 79
Фамилия, отчество руководителя, контактное лицо 4.	Волков Сергей Николаевич
Контактные данные: тел. / эл. почта	89272247610
Дата заключения контракта	1-4 м. - 26.12.2023 г. 5-11 кл. - 26.12.2023 г.
Длительность контракта	1-4 кл. - 31.12.2024 г. 5-11 кл. - 31.12.2024 г.

**4. Использование специализированного транспорта для перевозки пищевой продукции**

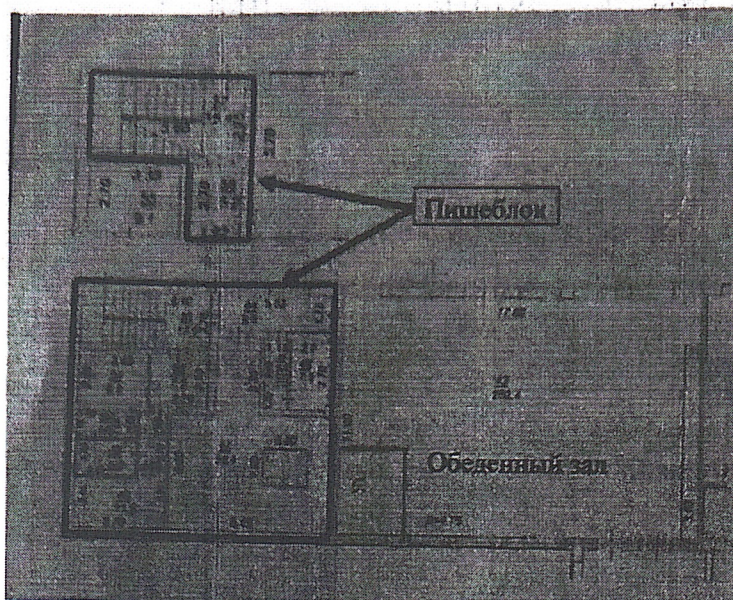
Вид транспорта	Газель
Принадлежность транспорта	ООО «Большая перемена»
Условия использования транспорта	договор

**5. Инженерное обеспечение пищеблока**

Водоснабжение	Централизованное
Горячее водоснабжение	Централизованное
Отопление	Централизованное
Водоотведение	Централизованное
Вентиляция помещений	Искусственная

6. Проектная мощность (план-схема расположения помещений) пищеблока

План-схема расположения помещений



7. Материально-техническое оснащение пищеблока:

Перечень помещений и площадь м<sup>2</sup>

(перечень и площадь помещений в зависимости от модели предоставления питания)

п/п	Наименование цехов помещений	Площадь помещения м	
		Столовые базовые	школьно-Столовые, работающие на сырье
1	Складские помещения	9,1	
	Производственные помещения	0	
	Овощной цех первичной обработки овощей)	8,9	
4	Овощной цех вторичной обработки овощей	0	
	Мясо- рыбный цех	11,8	
6	Доготовочный цех	0	
	Горячий цех	45,5	
	Холодный цех	8,3	
	Доготовочный	5,0	
10	Раздаточная	0	
	Помещение для резки хлеба	0	
12	Помещение для обработки яиц	0	
13	Моечная кухонной посуды	11,7	
	Моечная столовой посуды		
15	Моечная и кладовая тары	0	
16	Производственное помещение буфета раздаточной	0	
17	Посудомоечная   Буфета раздаточной	0	
18	Комната для приема пищи (персонал)	0	

8.1 Характеристика технологического оборудования пищеблока

п/п	Наименование цехов и помещений	Характеристика оборудования				Процент изношенности оборудования
		наименование оборудования	Кол- во единиц оборудования	Дата его выпуска	Даты начала его эксплуатации	
1.	Моечная кухонной посуды	Водонагреватель электрический накопительный "Edisson"	1	2021	2021	100
2.	Мясо-рыбный цех	Мясорубка МИМ-3 ООМ	1	2011	2011	100
3.	Мясо-рыбный цех	Шкаф холодильный низкотемпературный односекционный ШН-0,5	2	2011	2011	100
4.	Мучной цех	Просеиватель муки вибрационный «Каскад»	1	2011	2011	100
5.	Горячий цех	Машина тестомесительная -25	1	2011	2011	100
6.	Овощной цех первичной обработки овощей)	Машина картофелеочистительная МОК-300 м	1	2011	2011	100
7.	Холодный цех	Измельчитель овощей «Гамма — 5А»	1	2011	2011	100
8.	Горячий цех	Котел пищеварочный с негерметичной крышкой и прямоугольным варочным сосудом кэ-1 бок	1	2011	2011	100
9.	Горячий цех	Пароварочный конвективный аппарат электрический ПСА6-1/1ПМ	1	2011	2011	100
10.	Горячий цех	Плита электрическая четырехконфорочная с жарочным шкафом, с облицовкой из углеродистой стали с лакокрасочным покрытием ПЭ-0.48 ШП	2	2011	2011	100
11.	Горячий цех	Шкаф двухсекционный с облицовкой из углеродистой стали с лакокрасочным покрытием 2шжэ-1,36	1	2011	2011	100
12.	Горячий цех	Электросковорода	1	2015	2015	100
13.	Горячий цех	Мармитная плита	1	1981	1981	100
14.	Горячий цех	Электроплита	1	1968	1968	100
15.	Холодный цех	Холодильник «Саратов»	1	1993	1993	100
16.	Холодный цех	Холодильник «Атлант»	1	2008	2008	100

Холодный цех	Холодильник (Поситроник)	1	2008	2008	100	
Горячий цех	Стол производственный	1	2011	2011	100	
	разделочный					
9	Овощной цех первичной обработки овощей)	Стол производственный разделочный	1	2011	2011	100
0	Мясо- рыбный цех	Стол производственный разделочный	1	2011	2011	100
1	Моечная кухонной посуды	Ванна моечная 3-х секционная	1	2011	2011	100
2	Моечная кухонной посуды	Стеллаж кухонный комбинированный	1	2011	2011	100
	Горячий цех	Стеллаж кухонный комбинированный	1	2011	2011	100
	Мясо- рыбный цех	шкаф холодильный комбинированный двухсекционный ШХК-400М	1	2011	2011	100

## 8.2. Дополнительные характеристики технологического оборудования:

	Наименование технологического оборудования	Характеристика оборудования					
		Назначение	М ар ка	Производительность	Дата изготовления	Срок служ бы	Сроки профилактичес кого осмотра
1	Водонагреватель электрический накопительный	Нагрев воды	"Edisson" 80	170 мин	2021	Не указан	Раз в квартал
2	Мясорубка	Приготовление фарша	МИМ-300М	300 кг/ч	2011	Не указан	Раз в квартал
	Шкаф холодильный низкотемпературный односекционный	Заморозка и хранение продуктов	ШН-0,5	Объем-500 л	2011	Не указан	Раз в квартал
4	Просеиватель муки вибрационный	Просеивание	«Каскад»	150 кг/ч	2011	Не указан	Раз в квартал
	Машина картофелеочиститель	Очистка картофеля	МОК-300М	300 кг/ч	2011	Не указа н	Раз в квартал
7	Измельчитель овощей	Измельчение овощей	«Гамма —5А»	До 400 кг/ч	2011	8 лет	Раз в квартал
8	Котел пищеварочный негерметичной крышкой прямоугольным варочным сосудом	Приготовление пищи	КЭ-160К	Объем 160 л	2011	10 лет	Раз в квартал

Холодный цех	Холодильник (Поситроник)	1	2008	2008	100	
Горячий цех	Стол производственный	1	2011	2011	100	
	разделочный					
9	Овощной цех первичной обработки овощей)	Стол производственный разделочный	1	2011	2011	100
0	Мясо-рыбный цех	Стол производственный разделочный	1	2011	2011	100
1	Моечная кухонной посуды	Ванна моечная 3-х секционная	1	2011	2011	100
2	Моечная кухонной посуды	Стеллаж кухонный комбинированный	1	2011	2011	100
3	Горячий цех	Стеллаж кухонный комбинированный	1	2011	2011	100
	Мясо-рыбный цех	шкаф холодильный комбинированный двухсекционный ШХК-400М	1	2011	2011	100

#### 8.2 Дополнительные характеристики технологического оборудования:

Наименование технологического оборудования	Характеристика оборудования						
	Назначение	Марка	Производительность	Дата изготовления	Срок службы	Сроки профилактического осмотра	
1	Водонагреватель электрический накопительный	Нагрев воды	"Edisson" 80	170 мин	2021	Не указан	Раз в квартал
2	Мясорубка	Приготовление фарша	МИМ-300М	300 кг/ч	2011	Не указан	Раз в квартал
	Шкаф холодильный низкотемпературный односекционный	Заморозка и хранение продуктов	ШН-0,5	Объем-500 л	2011	Не указан	Раз в квартал
4	Просеиватель муки вибрационный	Просеивание	«Каскад»	150 кг/ч	2011	Не указан	Раз в квартал
	Машина картофелеочиститель	Очистка картофеля	МОК-300М	300 кг/ч	2011	Не указан	Раз в квартал
7	Измельчитель овощей	Измельчение овощей	«Гамма — 5А»	До 400 кг/ч	2011	8 лет	Раз в квартал
8	Котел пищеварочный негерметичной крышкой и прямоугольным варочным сосудом	Приготовлен ие пищи	КЭ-160К	Объем 160 л	2011	10 лет	Раз в квартал



9	Пароварочный конвективный аппарат электрический	Приготовлен ие пищи на пару	ПКА-6 1/1 ПК		2011	10 лет	Раз в квартал
10	Плита электрическая четырехконфорочная жарочным шкафом, облицовкой из	Приготовлен ие пищи	ПЭ-0,48 ШП	Площадь рабочей поверхности конфорок 0,48 ма2	2011	казан	Раз в квартал
11	Шкаф углеродистой стали с лакокрасочным покрытием						
1	Шкаф двухсекционный с облицовкой из углеродистой стали с лакокрасочным покрытием	Выпечка хлебобулочных изделий	2ШЖЭ-1,36	Объём 300 л	2011	10 лет	Раз в квартал
12	Электросковорода	Для жарки продуктов			2015		Раз в квартал е у к а з а н
13	Мармитная плита	Подогрев готовых блюд			1981	Не указан	Раз в квартал
14	Электроплита	Приготовлен ие пищи			1968	Не указан	Раз в квартал
15	Холодильник	Хранение продуктов	«Саратов»		1993	Не указан	Раз в квартал
16	Холодильник	Хранение продуктов	«Атлант»		2008	Не указан	Раз в квартал
17	Холодильник	Хранение продуктов	«Паситроник»		2008	Не указан	Раз в квартал
18	Шкаф холодильный комбинированный двухсекционный	Хранение продуктов	ШХК400М	Объём 2x0,175	2011	Не казан	Раз в квартал

### 8.3 Дополнительные характеристики обслуживания оборудования:

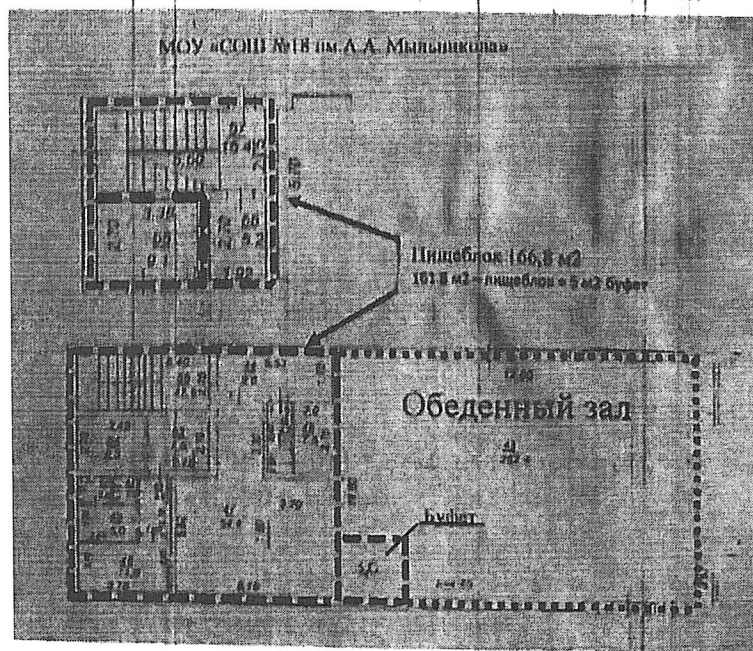
№п	Наименование	Характеристика оборудования
----	--------------	-----------------------------

	технологического оборудования	Назначение	Марка	Производительность	Дата изготовления	Срок службы	Сроки профилактического осмотра
1	Водонагреватель электрический накопительный	Нагрев воды	Edisson” 80	170 мин	2021	Не указан	Раз в квартал
2	Мясорубка	Приготовление фарша	МИМ-300М	300 кг/ч	2011	Не указан	Раз в квартал
3	Шкаф холодильный низкотемпературный односекционный	Заморозка и хранение продуктов	ЩН-0,5	Объем-500 л	2011	Не указан	Раз в квартал
4	Просеиватель муки вибрационный	Просеивание	«Каскад»	150 кг/ч	Не указан	Не указан	Раз в квартал
5	Машина тестомесительная	Замес теста	МТ-25	65 кг/ч	2011	Не указан	Раз в квартал
6	Машина картофелеочиститель	Очистка картофеля	МОК-300 М	300 кг/ч	2011	Не указан	Раз в квартал
7	Измельчитель овощей	Измельчение овощей	«Гамма — 5А»	До 400 кг/ч	2011	Не указан	лет Раз в квартал
8	Котел пищеварочный негерметичной крышкой и прямоугольным варочным сосудом	Приготовление пищи	КЭ-160К	Объем 160 л	2011	10 лет	Раз в квартал
9	Пароварочный конвективный аппарат электрический	Приготовление пищи на пару	ПКА6-1/1ПМ		2011	10 лет	Раз в квартал
10	Плита электрическая четырехконфорочная жарочным шкафом, облицовкой из углеродистой стали с лакокрасочным покрытием	Приготовление пищи	ЙЭ-0.48	Площадь рабочей поверхности конфорок 0,48	2011	Не указан	Раз в квартал
11	Шкаф двухсекционный с облицовкой из углеродистой стали с лакокрасочным покрытием	Выпечка хлебобулочных изделий	2ЩЖЭ-1,36	Объем 300 л	2011	10 лет	Раз в квартал

12	Электросковорода	Для жарки продуктов			2015	Не указан	Раз в квартал
13	Мармитная плита	Подогрев готовых блюд			1981	Не указан	Раз в квартал
14	Электроплита	Приготовление пищи			1968	Не указан	Раз в квартал
15	Холодильник	Хранение продуктов	«Саратов»		1993	Не указан	Раз в квартал
16	Холодильник	Хранение продуктов	«Атлант»		2008	Не указан	Раз в квартал
17	Холодильник	Хранение продуктов	«Поситроник»		2008	Не указан	Раз в квартал
18	Шкаф холодильный комбинированный двухсекционный	Хранение продуктов	ШКХ-400М	Объем 2х0,175	2011	Не указан	Раз в квартал

9. Характеристика

Характеристика помещения и оборудования столовой, план-с. столовой



тип	Наименование оборудования	Характеристика оборудования столовой - площадь М2			
		Количество единиц оборудования	Дата его приобретения	Процент изношенности и оборудования	Перечень недостающего оборудования в соответствии

					ии с требования ми
1	Водонагреватель электрический накопительный "Edisson" 80л	1	2021		
2	Мясорубка МИМ-300М	1	2011	100	
3	Шкаф холодильный низкотемпературный односекционный ШН-0,5	2	2011	100	
4	Просеиватель муки вибрационный «Каскад»	1	2011	100	
5	Машина тестомесительная МТ-25	1	2011	100	
6	Машина картофелеочистительная МОК-300 м	1	2011	100	
7	Измельчитель овощей «Гамма — 5А»	1	2011	100	
8	Котел пищеварочный с негерметичной крышкой и прямоугольным варочным сосудом кэ-160К	1	2011	100	
9	Пароварочный конвективный аппарат электрический ПКА6-1/1ПМ	1	2011	100	
10	Плита электрическая четырехконфорочная с жарочным шкафом, с облицовкой из углеродистой с лакокрасочным покрытием ПЭ-О.48 ПШ	2	2011	100	
11	Шкаф двухсекционный с облицовкой из углеродистой тали с лакокрасочным покрытием 2ШЖЭ-1,36	1	2011	100	
12	Электросковорода	1	2015	100	
13	Мармитная плита	1	1981	100	
14	Электроплита	1	100	100	
15	Холодильник «Саратов»	1	1993	100	
16	Холодильник «Атлант»	1	100	100	
17	Холодильник (Поситроник)	1	100	100	
18	Стол производственный разделочный	3	100	100	
19	Ванна моечная 3-х секционная	1	2011	100	
20	Стеллаж кухонный комбинированный	2	100	100	

21	Шкаф холодильный комбинированный двухсекционный ШХК-400М	1	2011	100	
----	--	---	------	-----	--

### 9.1. Характеристика бытовых помещений

Перечень бытовых помещений	Характеристика помещений, площадь М
	количество единиц оборудования для бытовых целей
Гуалет	1,3

### 10. Штатное расписание работников пищеблок (аутсорсинг)

Наименование должностей	Характеристика оборудования столовой, площадь М2					
	Количество ставок	Укомплектованность	базовое образование	Квалификационный разряд	стаж работы	наличие медкнижки
1 Зав. производством	1	100%	Средне-специальное	4	35	имеется
2 Повар	1	100%	Средне-специальное		10	имеется
3 Повар	1	100%	Средне-специальное		10	имеется
4 Буфетчица	1	100%	Средне-специальное		7	имеется
5 Кухонный работник	3	100%	Средне-специальное		3-7	имеется

## 11. Форма организации питания обучающихся

- предварительное накрытие столов
- самообслуживание

## 12. Перечень нормативных и технологических документов:

- 10-дневное перспективное меню
- Технологические карты (ТК)
- Техничко-технологические карч (ГТК) при включении в рацион питания новой кулинарной продукции с пониженным содержанием соли и сахара
- Накопительная ведомость
- График приема пищи,
- Гигиенический журнал (сотрудники)
- Журнал учета температурного режима холодильного оборудования
- Журнал учета температуры и влажности в складских помещениях
- Журнал бракеража готовой пищевой продукции
- Журнал бракеража скоропортящейся пищевой продукции
- Ведомость контроля за рационом питания
- Приказ о составе бракеражной комиссии
- График дежурства преподавателей в столовой
- Акт по результатам проверки состояния готовности Пищеблока по организации питания к новому учебному году
- Программа по совершенствованию системы организация питания обучающихся
- Положение об организации питания обучающихся
- Положение о бракеражной комиссии
- Приказ об организации питания
- Должностные инструкции персонала пищеблока
- Программа производственного Контроля на основе принципов ХАССП
- Требования к информации по питанию, размещаемой на сайте школы
- Наличие оформленных стендов по пропаганде принципов здорового, питания